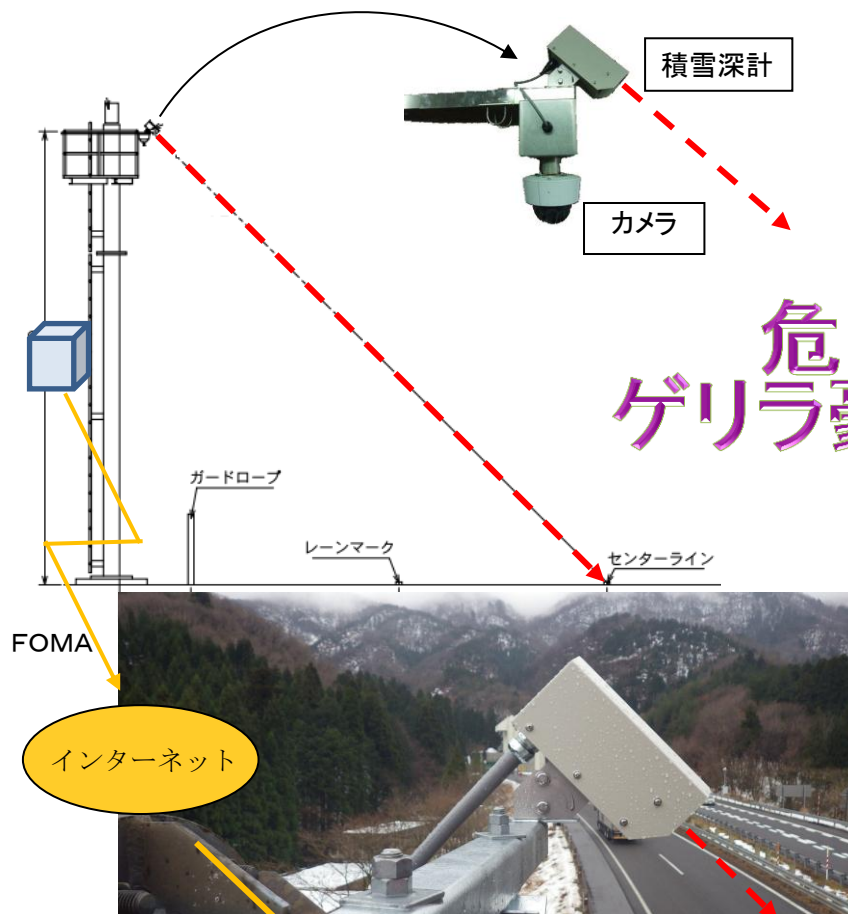


路面カメラ・積雪深計測（CSD）システム



危険地域の
ゲリラ豪雪に対応！

現場設置例

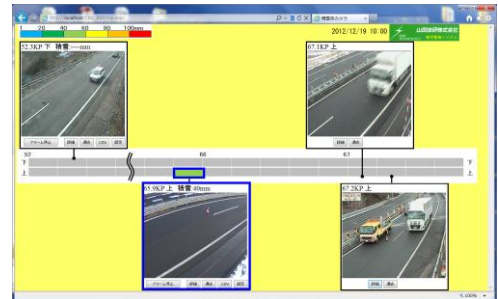
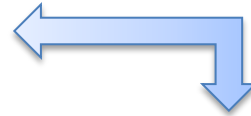


- 路面積雪深データをリアルタイム（10分おき）に送信
- 事務所PCに積雪情報・画像情報（オプション）を表示
- 設定値を超える積雪で**アラーム**を発令⇒即対策可！
- 積雪深を**時系列グラフ**で降雪状況をわかりやすく
- 既存柱を用い路肩に設置、電源があれば**取付が容易**に可能

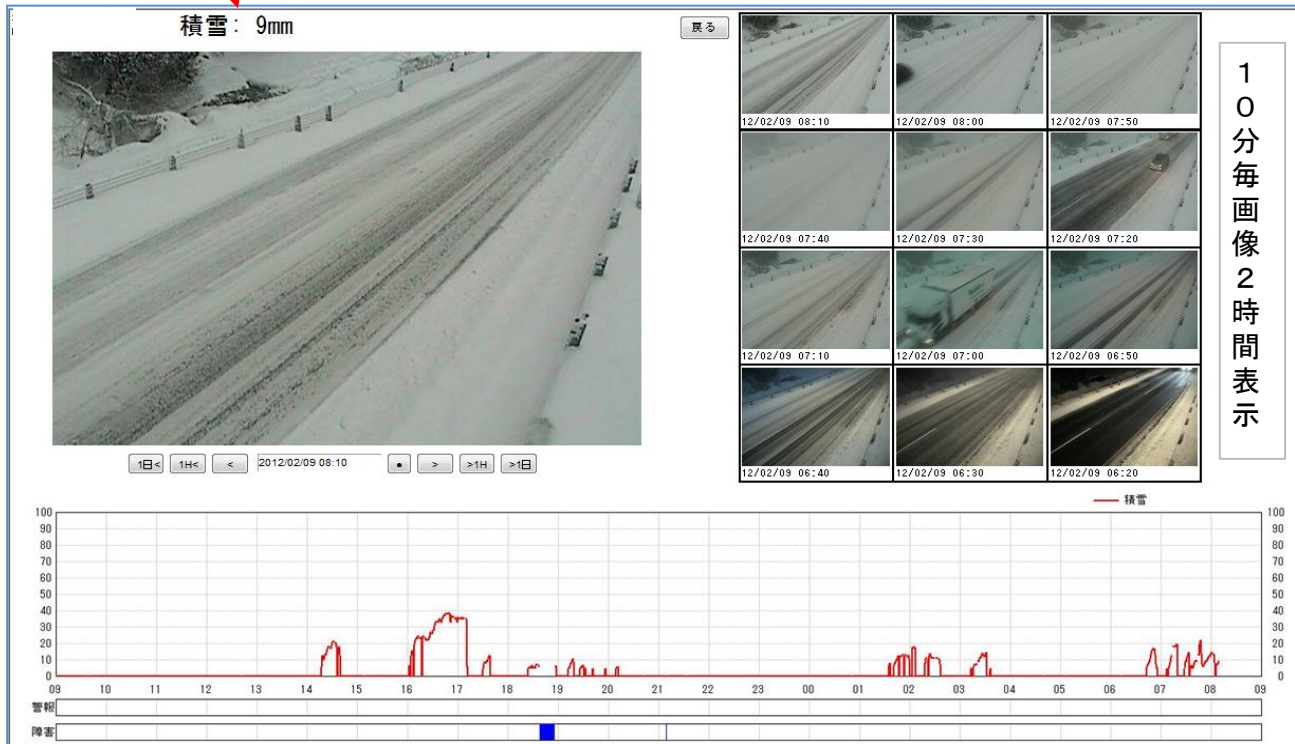
WEB画面表示



積雪警報を、画面点滅と音でお知らせ！



詳細情報



任意の時間当りの積雪増加量が設定値以上となるケースが、連続3回になると、装置（PC）から警報音を発令
 （例：10分間の積雪量が10mm以上で、それが3回連続すると警報）

山田技研株式会社

〒918-8015 福井県福井市花堂南2-5-12

TEL : 0776-36-0460 FAX : 0776-36-0623

HP : <http://yamada-giken.co.jp> / mail : info@yamada-giken.co.jp